

GEOREC SARL



Geosciences Research and Consulting Sarl

Exploration_Mine_Formation



Une équipe de professionnels expérimentés (Docteurs, géologues, ingénieurs, techniciens) qui travaillent en esprit d'équipe pour assurer des services de qualité.

Un personnel qualifié avec des années d'expériences acquises au sein d'entreprises travaillant dans les secteurs Exploration et Exploitation minières, BTP, etc.

Une entreprise qui a démontré de sa disponibilité et sa capacité professionnelle à satisfaire ses partenaires par la qualité de son travail.

Une entreprise qui a travaillé et travaille sur plusieurs projets miniers et pour plusieurs compagnies minières.

Une entreprise qui assure des formations de qualité avec des thématiques spécifiques pour les étudiants, les diplômés et les cadres d'entreprise.



Africa map

GeoReC, une entreprise à la hauteur des grands défis

BurkinaFaso



04 BP 8144 Ouagadougou 04,
Burkina

Côte d'Ivoire



28 BP 1770 Abidjan 28, Côte d'Ivoire

Guinée



Kipe C/Ratoma-Conakry

Mali



Magnambougou projet, rue
300-Bamako

CentralAfrica Republic (CAR)



BP1924 Bangui, 111. Av. B. Boganda

Email 1: georecobf02@gmail.com

Email 2:

nestor.houssou@gmail.com

Tél/WhatsApp: +225 0758834611

+226 70782980

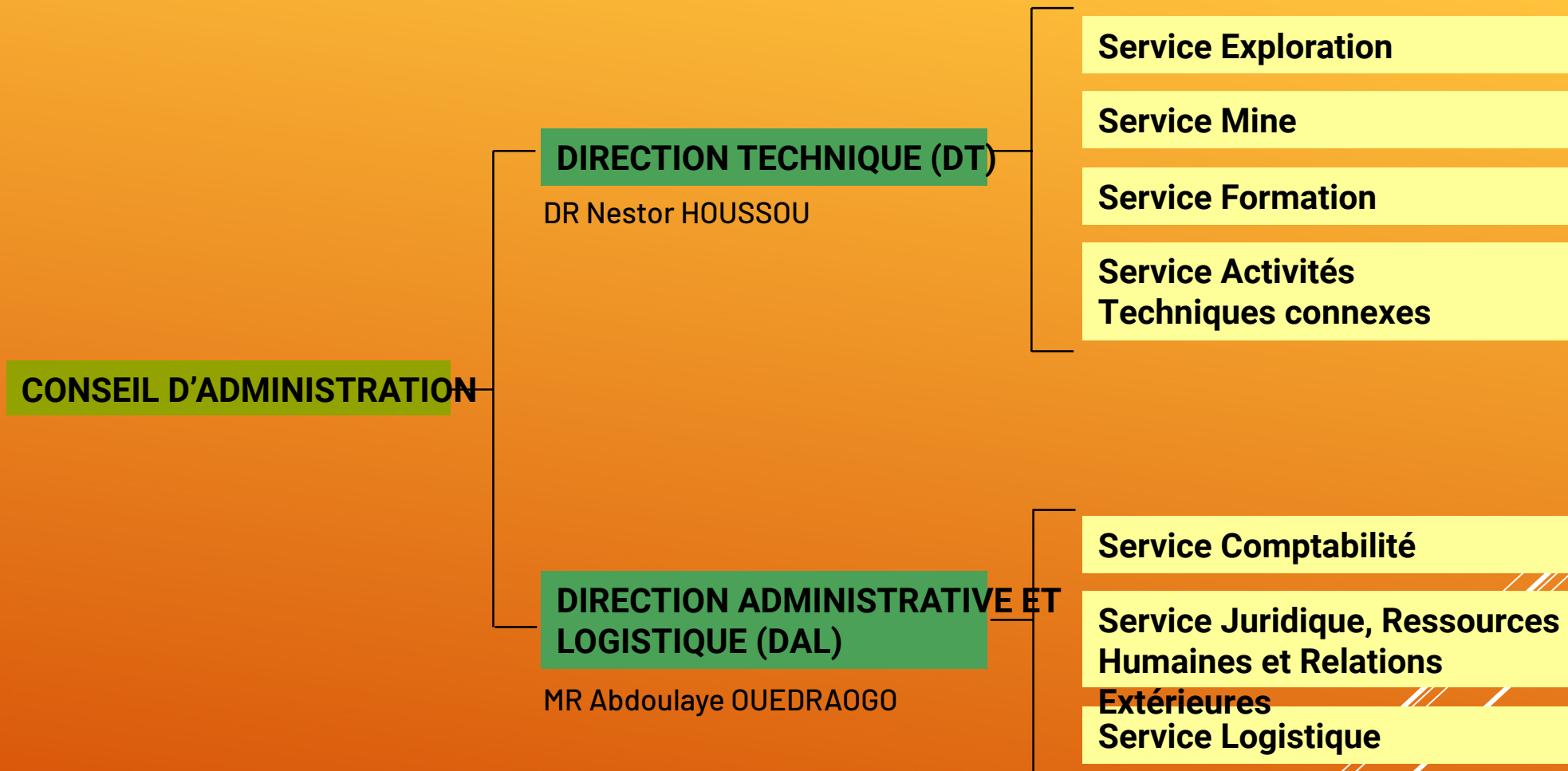
COMPOSITION DU PERSONNEL

Fonction	Diplômes	Expériences
Géologues seniors	PhD, Master	> 8 ans
Géologues projet	PhD, Master	4-8 ans
Géologues	Master, ingénieur	2-4 ans
Géologues juniors	Master, ingénieur	< 2 ans
Techniciens	BTS	> 2 ans
Opérateurs de saisie	BTS	> 2 ANS
Géologues Base de données	Ingénieur	> 4 ans
Employés administratifs		

Geosciences Research and ConsultingSARL est une Entreprisespécialiséedans divers domaines des Géosciences. GeoReC est basée en Côte d'Ivoire et au Burkina Faso, et exerce partout sur le continent Africain. GeoReC fournit une gamme variée de services techniques : Exploration et Mine, Géophysique, Géotechnique, Pédologie, Hydrologie et Hydrogéologie, Agriculture, Cartographie et SIG, Environnement, Levés topographiques, Management de projets, Formation, Divers (location d'engins, levés à l'aide de drones, etc.).



1. PRESENTATION GEOREC SARL





2. DOMAINES D'INTERVENTION

5

EXPLORATION MINIERE

Collecte, compilation et interprétation de données

Planification & budgétisation de programmes d'exploration

Cartographie géologique et géotechnique

Supervision de programmes de prélèvement de sols, roches, puits et tranchées

Supervision de forages d'exploration & de développement (mototarière, RAB, AC, RC & DD)

Modélisation géologique & Evaluation de ressources

Etude pétrographique, analyse structurale & métallogénique des minéralisations

Levés topographiques (GPS différentiel) et levés via Drones

Management global de projet d'exploration

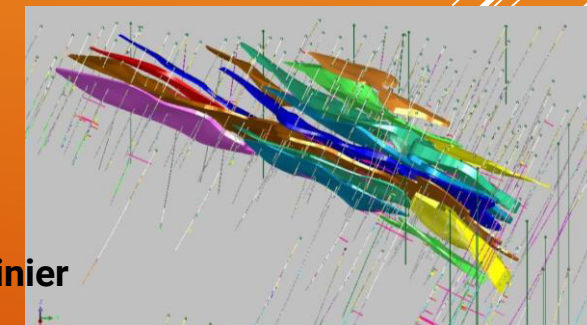
Conseils en investissement dans le secteur minier



Supervision de forage d'exploration



Cartographie Géotechnique



Modélisation 3D de minéralisation



2. DOMAINES D'INTERVENTION

6

EXPLOITATION MINIERE

GRANDES MINES

Supervision du grade control

Levés topographiques (GPS différentiel)

Supervision de l'exploitation
(Terrassement, Excavation, ROMPAD,
levé géotechnique)

Supervision de l'exploration pour les
ressources additionnelles

PETITES MINES

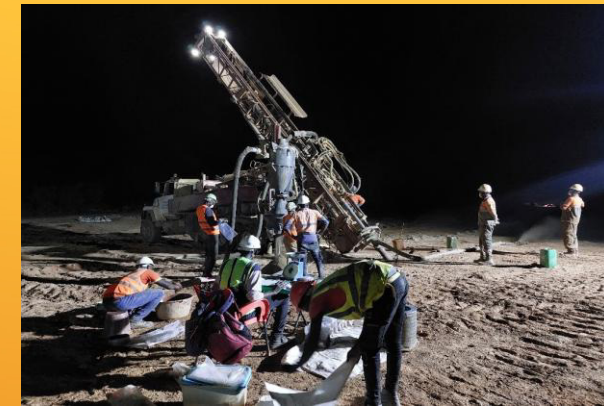
Exploration pour la quantification des ressources

Etude de la faisabilité du projet d'exploitation

Choix de la méthode d'exploitation selon
le type de minéral

Dimensionnement du matériel &
équipement d'excavation & de traitement

Suivi & encadrement pour une
gestion responsable du projet



Supervision de forage grade control



Levés topo par Drones



Exploitation semi-mécanisée



2. DOMAINES D'INTERVENTION

7

FORMATION & RENFORCEMENT DE CAPACITES

1-Modélisation Géologique et de Minéralisation

2-Estimation et Classification des Ressources

3-Géostatistiques, les Fondamentaux

4-Base de données et SQL

5-SIG et cartographie WEB

6-Etude pétrographique & Géologie structurale

7-Analyse Structurale appliquée à la recherche minière

8-Géochimie sol et cartographie de régolithe

9-Suivi de forages AC-RAB-RC, procédures de logging & d'échantillonnage

10-Suivi de forages DD, procédures de logging & d'échantillonnage

11-Interprétation en sections 2D & 3D de la minéralisations en se basant sur les données de forage

12-Cartographie litho-structurale, traitement et interprétation des données de terrain



Formation en salle



Formation en cartographie



Formation en description de forage



2. DOMAINES D'INTERVENTION

8

DIVERS (Activités connexes)

Forage mototarière

Levés topographiques par DGPS / Drones

Confection de lames minces, étude
pétrographique et microstructurale

Etude d'Impact Environnemental et Social (EIES)

Levés géophysiques (MAG, IP, Pôle-Dipôle)

Recherche de sites, étude et ouverture de carrières

Encadrement des exploitants de mines à
petite échelle

Assistance à la mise en place d'un
Système de Gestion de Bases de
Données

Locations d'engins lourds (bulldozers)



Forage mototarière



Levés au DGPS



3. TRAVAUX MAJEURS DE CONSULTANCE EN EXPLORATION ET MINE (ANTERIEURS OU EN COURS)

9

1/ BURKINA FASO

Contrats d'exclusivité de travaux avec le Groupe SEVERSTAL, représenté par NORDGOLD BURKINA

ENTREPRISES	PROJETS / MINES	TRAVAUX	PERSONNEL		
			Géologues	Techniciens	Ouvriers
		EXPLORATION			
JILBEY BURKINA	Projet NIOU	Exploration et développement (stérilisation)	12 -15	15 -20	45 -50
BISSA GOLD	Projet SIERRA (Ressources additionnelles) Projet ZANDKOM (Ressources additionnelles)	Exploration (supervision forage RC et DD) Exploration (supervision forage RC)			
	Projet RONGUEN (Ressources additionnelles)	Exploration et développement (stérilisation) Exploration (supervision forage RC)			
	Projet LOSOSGHO (Ressources additionnelles)	Exploration (supervision forage RC)			
	Projet GOUGRE Projet SONDO	Exploration (supervision forage RC) Exploration (supervision forage RC)			
		EXPLOITATION			
BISSA GOLD	Mine NIOU	Supervision Excavation, ROMPAD et grade control (contrôle de minerais)	5	-	20

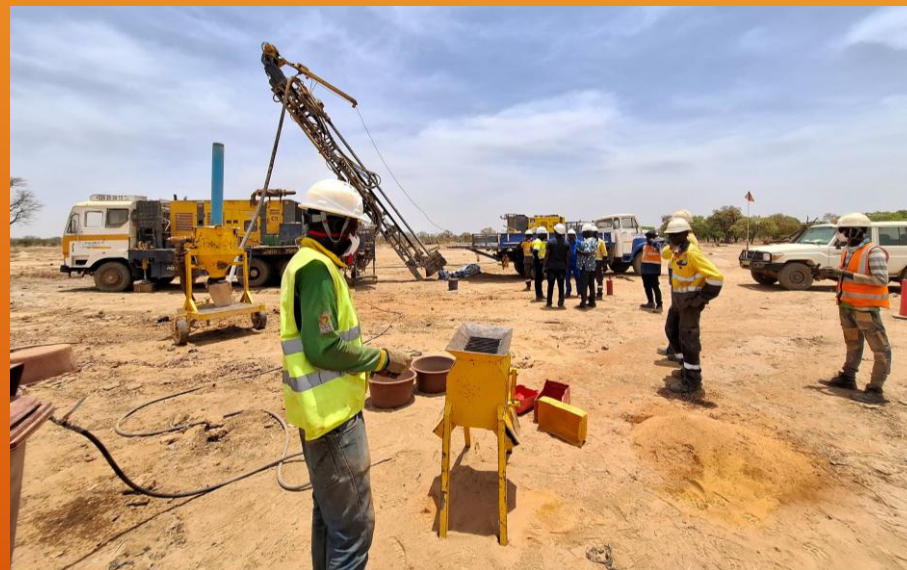


3. TRAVAUX MAJEURS DE CONSULTANCE EN EXPLORATION ET MINE (ANTERIEURS OU EN COURS)

10

1/ BURKINA FASO

EXPLORATION: SUPERVISION FORAGES D'EXPLORATION



3. TRAVAUX MAJEURS DE CONSULTANCE EN EXPLORATION ET MINE (ANTERIEURS OU EN COURS)

11

1/ BURKINA FASO

EXPLOITATION: GRADE CONTROL, EXCAVATION ET GEOTCHNIQUE



3. TRAVAUX MAJEURS DE CONSULTANCE EN EXPLORATION ET MINE (ANTERIEURS OU EN COURS)

12

2/ COTE D'IVOIRE

EXPLORATION

ENTREPRISES	PROJETS / MINES	TRAVAUX	PERSONNEL		
			Géologues	Techniciens	Ouvriers
		EXPLORATION			
NESDAVE MINING	Projet Agnibilekrou (PR0970)	Exploration (cartographie et géochimie sol)	4 - 8	6 - 10	20 - 40
GLORY GOLD	Projet TIASSALE (PR0947)	Exploration (cartographie et géochimie sol)			
	Projet TIASSALE (PR0946)	Exploration (cartographie et géochimie sol)			
MINISTERE DES MINES, DU PETROLE ET DE L'ENERGIE (MMPE)	Direction de la Cartographie et de la Prospection Géologique (DCPG)	Formation et renforcement de capacités en Gîtologie-Métallogénie			
MINISTERE DES MINES, DU PETROLE ET DE L'ENERGIE (MMPE)	Direction de la Cartographie et de la Prospection Géologique (DCPG)	Formation et renforcement de capacités en Minéralogie, la pétrologie des roches, la gîtologie et métallogénie, la géologie structurale et la cartographie géologique			



3. TRAVAUX MAJEURS DE CONSULTANCE EN EXPLORATION ET MINE (ANTERIEURS OU EN COURS)

13

2/ COTE D'IVOIRE

EXPLORATION: GEOCHIMIE SOL ET CARTOGRAPHIE GEOLOGIQUE



3. TRAVAUX MAJEURS DE CONSULTANCE EN EXPLORATION ET MINE (ANTERIEURS OU EN COURS)

14

2/ COTE D'IVOIRE

FORMATION EN SALLE: GITOLOGIE-METALLOGENIE-XRF PORTATIF



Formation réalisée en collaboration avec l'Unité de Formation et de Recherche en Sciences de la Terre et des Ressources Minières (UFR STRM) de l'Université Félix HOUPHOUET-BOIGNY d'Abidjan (UFHB)

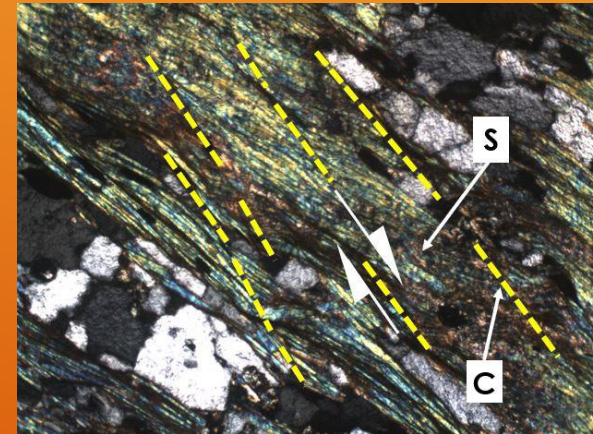


3. TRAVAUX MAJEURS DE CONSULTANCE EN EXPLORATION ET MINE (ANTERIEURS OU EN COURS)

15

2/ COTE D'IVOIRE

FORMATION EN SALLE: PETROGRAPHIE ET ANALYSE MICROSTRUCTURALE



Formation réalisée en collaboration avec l'Unité de Formation et de Recherche en Sciences de la Terre et des Ressources Minières (UFR STRM) de l'Université Félix HOUPHOUET-BOIGNY d'Abidjan (UFHB)



3. TRAVAUX MAJEURS DE CONSULTANCE EN EXPLORATION ET MINE (ANTERIEURS OU EN COURS)

16

2/ COTE D'IVOIRE

FORMATION TERRAIN: LOGGING DE CAROTTES DE FORAGE



Formation réalisée en collaboration avec la société minière CAREM sur son permis de Komborodougou (PR0850)



3. TRAVAUX MAJEURS DE CONSULTANCE EN EXPLORATION ET MINE (ANTERIEURS OU **EN COURS**)

17

2/ COTE D'IVOIRE

FORMATION TERRAIN: GEOLOGIE STRUCTURALE ET CARTOGRAPHIE



Formation réalisée en collaboration avec l'UFR STRM dans la région de Toumodi



4. AUTRES ACTIVITES CONNEXES (ANTERIEURS OU EN COURS)

18



Forage mototarière sur le projet Bogandé, Essakane

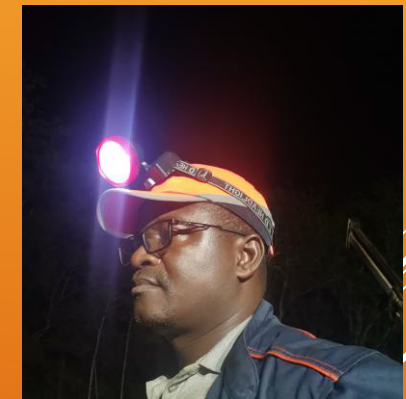


Levés topographiques au GPS Différentiel





Dr Nestor N. HOUSSOU, Géologue senior ayant plus de 19 ans d'expérience dans l'exploration minière et l'exploitation minière, est responsable de la gestion technique des équipes et des activités. Nestor Houssou est titulaire d'un doctorat et spécialiste en Pétrographie-Structurale-Métallogénique des minéralisations. Il est l'un des membres clés de la découverte du gisement d'or d'Agbaou, Centre-Ouest de la Côte d'Ivoire. Depuis 2011, il est Consultant pour plusieurs entreprises et sur plusieurs projets en Afrique de l'Ouest et Centrale,



Dr Nestor Houssou

Liste non exhaustive de nos partenaires et clients



MERCI DE L'INTERET ET DE LA CONFIANCE
QUE VOUS ACCORDEZ A NOTRE
ENTREPRISE

